



VIVIX-V 2532P para Equinos

VIVIX-V 2532P es un detector de panel plano con un área activa de 25 x 32 cm para radiografía digital. Para admitir tomas rápidas durante el posicionamiento e inmovilización de animales, ofrece imágenes de alta calidad en 2 segundos (modo de vista previa). Además, su robusto diseño de hardware está optimizado para uso en entornos hostiles como una granja equina, una solución perfecta para exámenes de rayos X al aire libre.

Características



Transmisión inalámbrica de alta velocidad con 3 antenas con 802.11ac.



Batería de larga duración de 8 horas en funcionamiento.



Resistente al polvo y al agua



Biseles finos de 8.5 mm.



Excelente estabilidad de temperatura -20°C a 50°C.



Asa extraíble

Especificaciones Técnicas

Nombre del modelo	VXTD-2532EAW
Tecnología	TFT con fotodiodo
Centelleador	CsI:TI
Tamaño de píxel	124 μm
Resolución espacial	4 lp/mm
Píxeles	2048 x 2560 píxeles
Tamaño de imagen (H x V)	10 " x 12 " (25.4 cm x 31.7 cm)
Escala de grises	16 bit
Tiempo de adquisición de imágenes	Alámbrico: 1.5 s / Inalámbrico: 3 s
Interfaz de datos	Gigabit Ethernet / IEEE 802.11 n / ac
Interfaz del generador de rayos X	Disparador de línea: Modo de DR Disparador Automático: Modo AED
Dimensiones (Al x An x Pr)	32.2 cm x 35.5 cm x 1.7 cm
Peso	2.7 kg (incluida la batería)
Batería	8 h (capturando)
Resistencia al polvo y al agua	IP67
Rango de voltaje de rayos X	40 - 150 kVp
Entorno operativo	-20°C to +50°C
Fuente de alimentación	DC 24 V, 0.8 A

* Las especificaciones pueden cambiar sin previo aviso.

VXvUE para Equinos

VXvue es un programa de adquisición de imágenes que coopera con la serie VIVIX. El nuevo algoritmo de posprocesamiento, PureImpact™, proporciona imágenes claras para un diagnóstico eficiente. Con varias funciones y herramientas, VXvue maximiza la eficiencia del trabajo en un entorno médico diferente.

Características



Alta velocidad

- Modo Fast Track (FTM): Vista previa en 2 segundos.
- Registro simple y rápido con recuperación automática preestablecida
- Procesamiento avanzado de post-imagen PureImpact™



Herramientas fáciles de usar

- Interfaz de pantalla táctil
- Interfaz de usuario personalizable (fuente, color, estilo)
- Manuales en varios idiomas (ES, IN, FR, DE, IT, KR)



Fácil manejo

- Rotación automática mediante sensores de aceleración dentro del detector
- Guarde las imágenes de respaldo hasta 200 cuando la red no esté disponible
- Exportación de imágenes a USB / disco duro externo

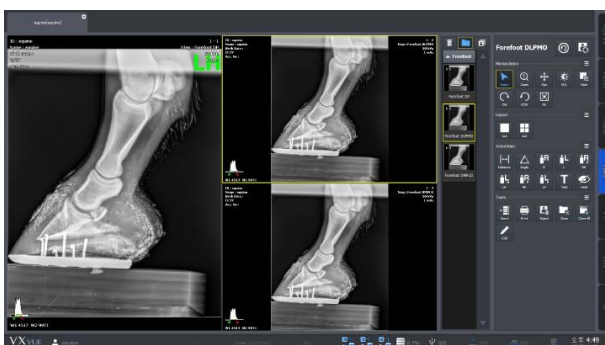
Imágenes de UI



[Modo de exposición en tema azul zafiro.]



[Administrador de procedimientos en tema azul zafiro.]



[Diseño múltiple en tema clásico de ónix.]



[Varias herramientas en el tema clásico de ónix.]